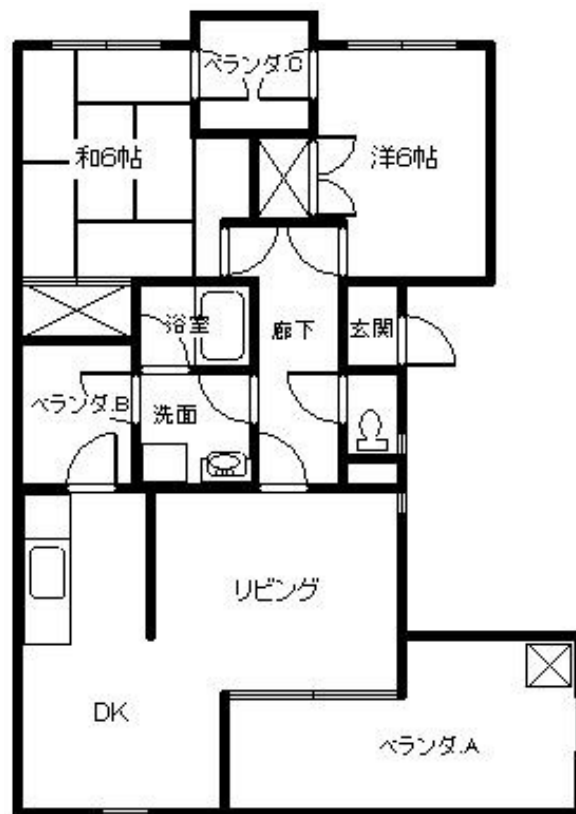


# FOR RENT

賃料	管理費等
60,000円	0円



間取り	2LDK		
敷金	2ヶ月	礼金	無
敷引/償却金	無 無	保証金	無
物件種別	マンション(居住用)		
建物名・部屋番号			
物件所在地	佐賀県伊万里市大坪町甲		
交通	筑肥線(伊万里) 上伊万里駅 徒歩12分 伊万里・武雄線 大坪公民館前 徒歩3分		
間取詳細			
構造・規模	鉄筋コンクリート 3階建 1階		
専有面積	69.04㎡	向き	
築年月	1997年1月	契約期間	2年
損害保険	有	入居時期	相談
駐車場	付(無料)		
設備	バス・トイレ別 洗面化粧台 C A T V 給湯 室内洗濯機置場 押入		
その他費用	[月次費用] 町内会費: 1000円 共聴料: 2376円		
入居諸条件	ペット相談		
保証会社	必須 賃料総額の80%		
備考			

図面と現況が異なる場合は現況が優先となります。

間取りの「S」はサービスルーム(納戸)です。

情報更新日2017年10月15日

No.201405251638



国土交通大臣(2)第7660号

## ダイア不動産株式会社 本店

佐賀県伊万里市新天町666  
TEL:0955-23-2626  
E-mail: info@dia-r.co.jp  
URL: http://www.dia-r.co.jp/

FAX:0955-23-8516



携帯サイトから物件詳細を閲覧できます!

取引態様	手数料負担の割合	貸主	借主
仲介元付(一般)	手数料配分の割合	元付	客付