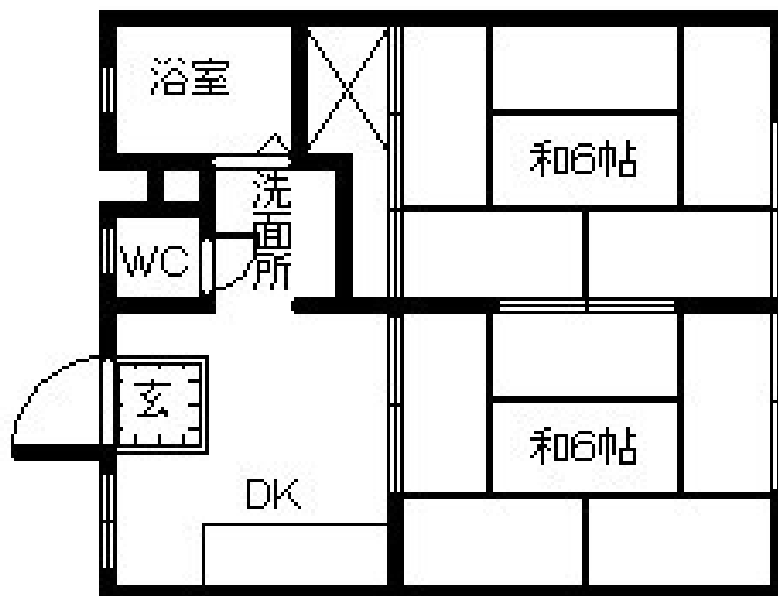


FOR RENT

賃料	管理費等
30,000円	2,500円



間取り	2DK		
敷金	3ヶ月	礼金	無
敷引 / 償却金	-	保証金	-
物件種別	アパート(居住用)		
建物名・部屋番号			
物件所在地	佐賀県伊万里市二里町大里乙		
交通	市民病院前 徒歩7分		
間取詳細			
構造・規模	軽量鉄骨 1階建 1階		
専有面積	35.9㎡	向き	
築年月	1982年3月	契約期間	2年
損害保険		入居時期	相談
駐車場			
設備	バス・トイレ別 シャワー C A T V ガス給湯 押入		
その他費用	[月次費用] 町内会費：820円		
入居諸条件			
保証会社	必須 契約時 総賃料の80%		
備考			

図面と現況が異なる場合は現況が優先となります。

間取りの「S」はサービスルーム(納戸)です。

情報更新日2017年10月15日

No.201701231927



国土交通大臣(2)第7660号

ダイア不動産株式会社 本店

佐賀県伊万里市新天町666
 TEL:0955-23-2626
 E-mail: info@dia-r.co.jp
 URL: http://www.dia-r.co.jp/

FAX:0955-23-8516



携帯サイトから物件詳細を閲覧できます!

取引態様	手数料負担の割合	貸主	借主
仲介元付(専任)	手数料配分の割合	元付	客付